

114.12 公告
(附件 1)

114 年度台灣自來水股份有限公司第一區管理處所轄場站暨辦公廳構造物頂設置太陽光電發電設備
租賃標的清冊

項次	租賃標的建物名稱	租賃標的建物管理單位	聯絡窗口電話	建物使用執照	標租面積(M ²)	設置地址	設置建築物之坐落地號	備註	設置面積(M ²)	設置容量(kWp)	設置建築物之建號
1	4000M ³ 清水池頂 (不含抽水機室)	貢寮雙溪營運所 (貢寮淨水場)	洪榮喆 02-24941800 #18	無	380	新北市貢寮區下雙溪街 20 號	新北市貢寮區下雙溪段下雙溪小段(1566) 183-1、183-7、 184、184-1、 185、186、 186-1、187、 187-4、187-5、 188、189、 188-1、190、 191、195、 195-1、197、 199、200、 200-3 地號	部 分 出 租 之 範 圍 詳 附 圖 1			
2	1500M ³ 清水池上構造物頂 (不含抽水機區)			無	160						
3	哈丁池頂			無	700						
4	沉澱池頂*2(左、右)			無	460*2						
5	廢水池頂*2(上、下)			無	500*2						
6	膠羽池頂*2(左、右)			無	150*2						
7	備勤室頂			無	200						
8	管理樓頂			無	490						

114.12 公告
(附件 1)

114 年度台灣自來水股份有限公司第一區管理處所轄場站暨辦公廳構造物頂設置太陽光電發電設備 租賃標的清冊

項次	租賃標的建物名稱	租賃標的建物管理單位	聯絡窗口電話	建物使用執照	標租面積(M ²)	設置地址	設置建築物之坐落地號	備註	設置面積(M ²)	設置容量(kWp)	設置建築物之建號
9	28000M ³ 配水池頂(凸圓)	新山給水廠 (八斗子加壓站)	顏士傑 02-24319680 #15	無	3010	基隆市中正區調和段(0300)415地號	基隆市中正區調和段(0300)415地號	部分出租之範圍詳附圖 2			
10	2000M ³ 清水池頂 (不含抽水機室)	新山給水廠 (安樂淨水場)	胡允豪 02-24319680 #42	無	360	基隆市安樂區安一路358 號	基隆市安樂區西定段(0103)119地號	部分出租之範圍詳附圖 3			
11	15000M ³ 清水池頂 (不含抽水機區)	新山給水廠 (新山淨水場)		無	660	基隆市安樂區麥金路720 號	基隆市安樂區新城段(0133)494地號	部分出租之範圍詳附圖 4			
12	管理樓頂	新山給水廠 (新山淨水場)		無	220						
13	850M ³ 清水池頂	萬里金山營運所 (中幅淨水場)	黃秉濬 02-24922415 #20	無	87	新北市萬里區中福路132 號	新北市萬里區瑪鍊段(1070)1048地號	部分出租之範圍詳附圖 5			

114.12 公告
(附件 1)

114 年度台灣自來水股份有限公司第一區管理處所轄場站暨辦公廳構造物頂設置太陽光電發電設備 租賃標的清冊

項次	租賃標的建物名稱	租賃標的建物管理單位	聯絡窗口電話	建物使用執照	標租面積(M ²)	設置地址	設置建築物之坐落地號	備註	設置面積(M ²)	設置容量(kWp)	設置建築物之建號
14	第一區管理處管理樓頂	第一區管理處	王淑銘 02-24582233 #620	(106) 基 府都建使 字第 00022 號	693	基隆市暖暖 區水源路 38-1 號	基隆市暖暖區暖 暖段外西勢小段 (0061)5-84 地號	部分出 租之範 圍詳附 圖 6			
15	2000M ³ 清水池上建物頂	文山營運所 (石碇淨水場)	林庭佑 02-26631096 #200	無	305	新北市石碇 區雙溪 80- 1 號	新北市石碇區豐 林段(0862) 999、1001、 1005、1006 地號	部分出 租之範 圍詳附 圖 7			
16	管理樓頂			無	250						
17	1000M ³ 配水池頂 (不含抽水機區)	文山營運所 (萬福加壓站)		無	180	新北市深坑 區深坑子段 新埤內小段 (0666)80 地號	新北市深坑區深 坑子段新埤內小 段(0666)80 地號	部分出 租之範 圍詳附 圖 8			
18	操作室頂	文山營運所 (坪林淨水場)		無	55	新北市坪林 區國中路 7 號	新北市坪林區保 坪段(0864)1368 地號	部分出 租之範 圍詳附 圖 9			

114.12 公告
(附件 1)

114 年度台灣自來水股份有限公司第一區管理處所轄場站暨辦公廳構造物頂設置太陽光電發電設備
租賃標的清冊

項次	租賃標的建物名稱	租賃標的建物管理單位	聯絡窗口電話	建物使用執照	標租面積(M ²)	設置地址	設置建築物之坐落地號	備註	設置面積(M ²)	設置容量(kWp)	設置建築物之建號
19	600M ³ 清水池頂	瑞芳營運所 (員山淨水場)	李忠信 02-24972006 #28	無	153	新北市瑞芳區員山子路19-1號	新北市瑞芳區三爪子段員山子小段(1420)18-18地號	部分出租之範圍詳附圖10			
20	管理樓頂	瑞芳營運所		(104) 瑞使字第00124號	214	新北市瑞芳區三爪子坑路13巷5號	新北市瑞芳區爪峰段(1572)349地號	部分出租之範圍詳附圖11			
21	500M ³ 清水池頂	淡水營運所 (老梅淨水場)	陳弘斌 02-26212267 #210	無	100	新北市石門區梅山一段(1367)796、807地號	新北市石門區梅山一段(1367)796、807地號	部分出租之範圍詳附圖12			
22	加藥室頂			無	90						
23	備勤室頂			無	90						
24	3000M ³ 配水池頂 (不含抽水機區)	淡水營運所 (三芝A池加壓站)		無	300	新北市三芝區(1333)茂長段139、140地號	新北市三芝區茂長段(1333)139、140地號	部分出租之範圍詳附圖13			

114.12 公告
(附件 1)

114 年度台灣自來水股份有限公司第一區管理處所轄場站暨辦公廳構造物頂設置太陽光電發電設備 租賃標的清冊

項次	租賃標的 建物名稱	租賃標的建物 管理單位	聯絡窗口 電話	建物使 用執照	標租 面積 (M ²)	設置地址	設置建築物之 坐落地號	備註	設置 面積 (M ²)	設置 容量 (kWp)	設置建 築物之 建號
25	管理樓頂	淡水營運所	江美賢 02-26212267 #120	(106) 淡 使 字 第 00533 號	480	新北市淡水 區淡金路一 段 497 號	新北市淡水區公 司田段(1309) 3-2 地號	部 分 出 租 之 範 圍 詳 附 圖 14			
26	管理樓頂	基隆服務所	王亞晴 02-24252103 #101	(66)基使 字 第 00265 號	379	基隆市中正 區 中 正 路 106 號	基隆市中正區港 灣段二小段 (0015)44-83、 44-104 地號	部 分 出 租 之 範 圍 詳 附 圖 15			
27	管理樓頂	汐止營運所	黃耀德 02-86478218 #211	(103) 汐 使 字 第 00018 號	155	新北市汐止 區長興 1 段 100 號	新北市汐止區長 安段(1036) 131、141 地號	部 分 出 租 之 範 圍 詳 附 圖 16			
28	管理樓頂	萬里金山營運所	黃秉濬 02-24922415 #20	(83)萬使 字 第 00309 號	133	新北市萬里 區 瑪 鍊 路 54 巷 20 號	新北市萬里區萬 里段(1021)1391 地號	部 分 出 租 之 範 圍 詳 附 圖 17			

(各處面積僅供參考，廠商如有投標意願需親自現場量測確認)

114.12 公告

(附件 1)

**114 年度台灣自來水股份有限公司第一區管理處所轄場站暨辦公廳構造物頂設置太陽光電發電設備
租賃標的清冊**

附註：

一、欄位若有不足請自行新增。

二、依據內政部 100 年 8 月 1 日台內營字第 1000148136 號函，出租公司配水池等構造物無需申請建築執照，本案招標文件已提供該函影印本，供得標廠商後續申辦作業之參考及附件。

114.12 公告
(附圖 1)

項次 1~8-貢寮淨水場



114.12 公告
(附圖 2)

項次 9-八斗加壓站



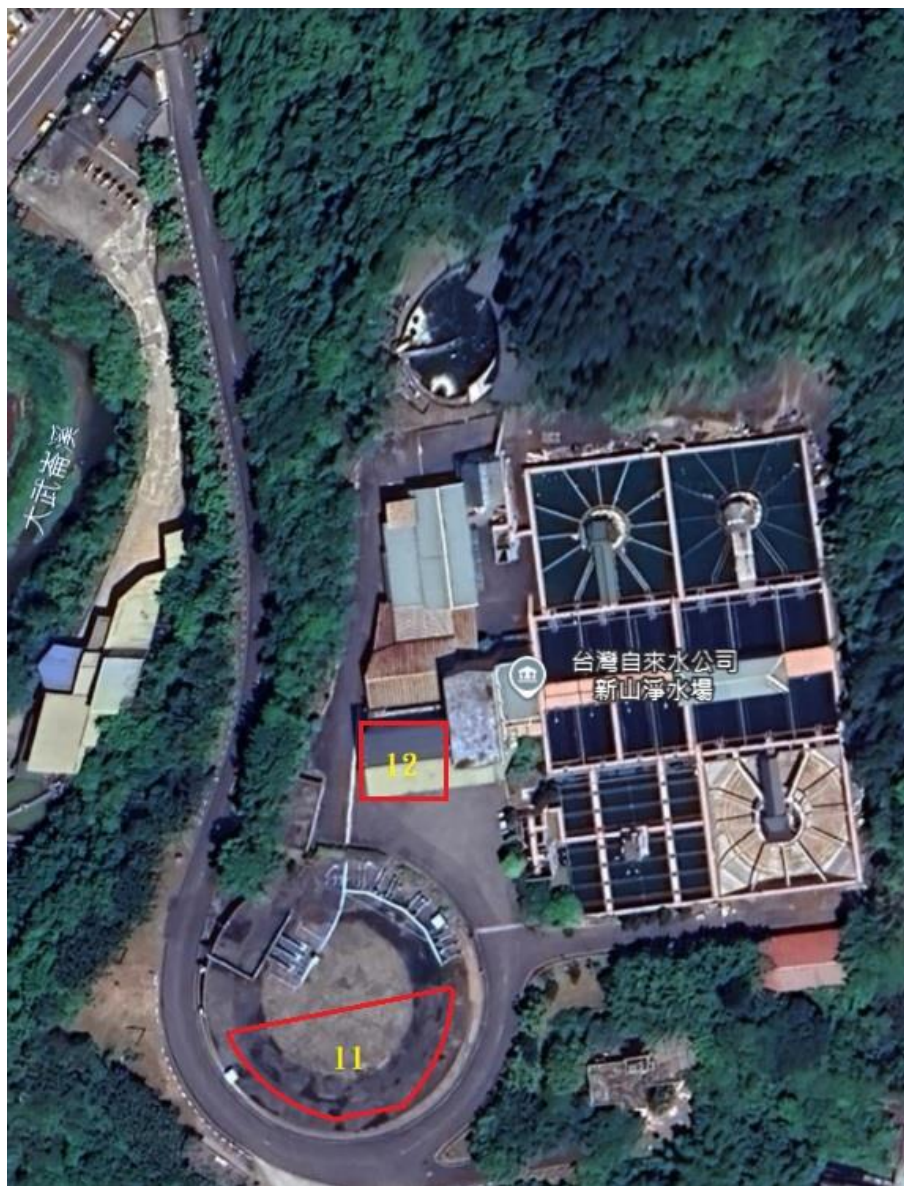
114.12 公告
(附圖 3)

項次 10-安樂淨水場



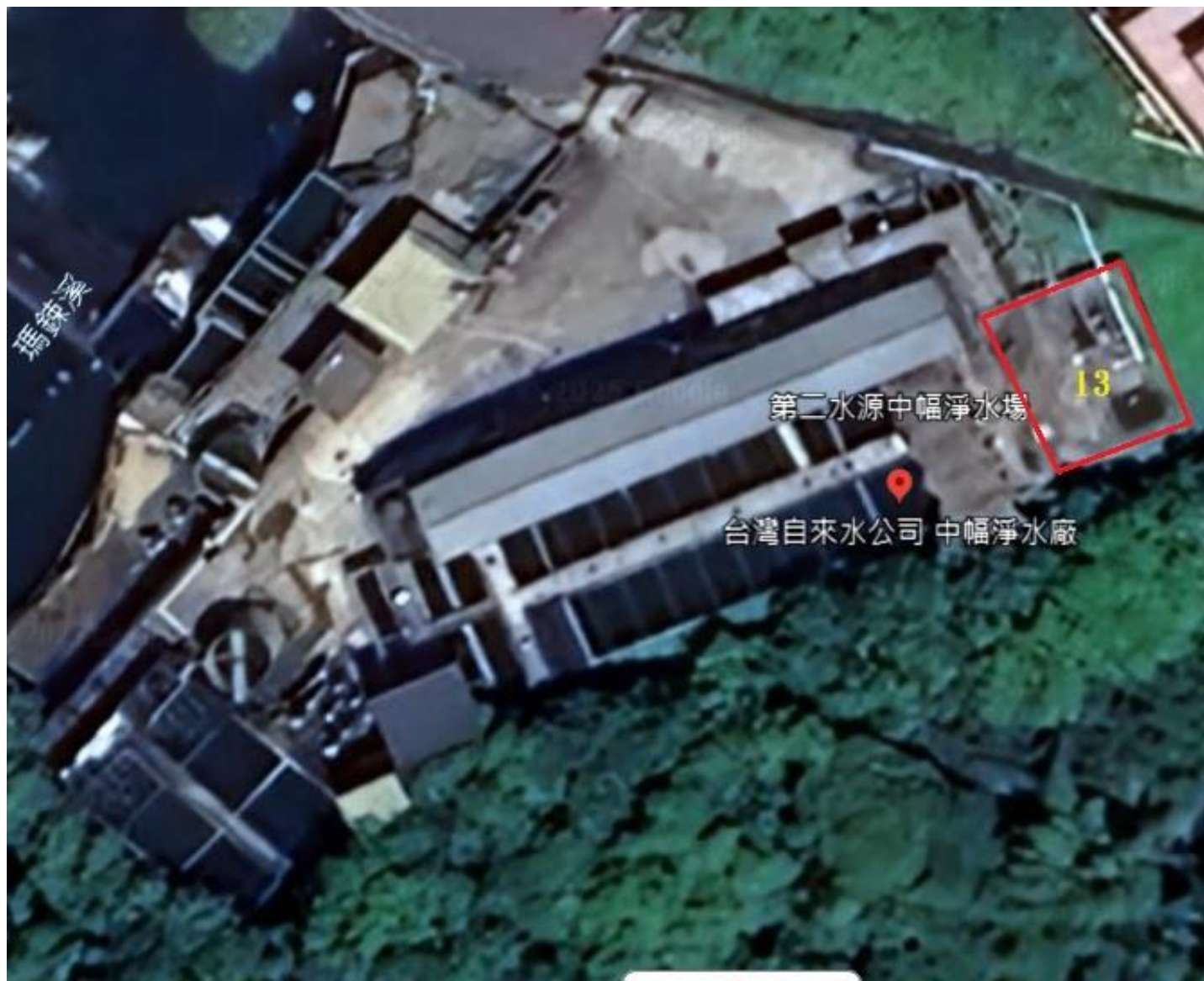
114.12 公告
(附圖 4)

項次 11、12-新山淨水場



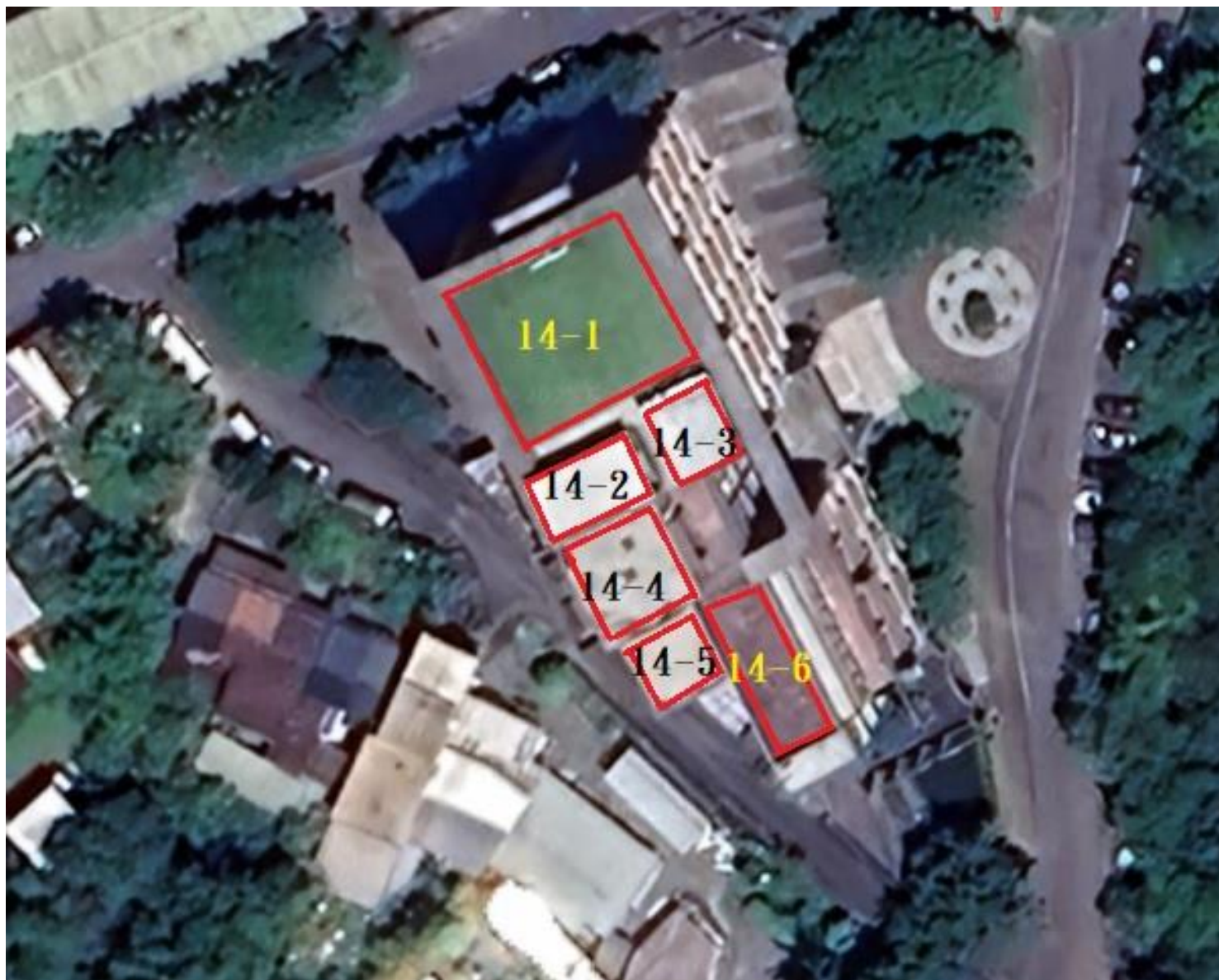
114.12 公告
(附圖 5)

項次 13-中幅淨水場



114.12 公告
(附圖 6)

項次 14-第一區管理處



114.12 公告
(附圖 7)

項次 15、16-石碇淨水場



114.12 公告
(附圖 8)

項次 17-萬福加壓站



114.12 公告
(附圖 9)

項次 18-坪林淨水場



114.12 公告

(附圖 10)

項次 19-員山淨水場



114.12 公告

(附圖 11)

項次 20-瑞芳營運所



114.12 公告

(附圖 12)

項次 21~23-老梅淨水場



114.12 公告

(附圖 13)

項次 24-三芝 A 池加壓站



114.12 公告

(附圖 14)

項次 25-淡水營運所



114.12 公告

(附圖 15)

項次 26-基隆服務所



114.12 公告

(附圖 16)

項次 27-汐止營運所



114.12 公告

(附圖 17)

項次 28-萬里金山營運所

