

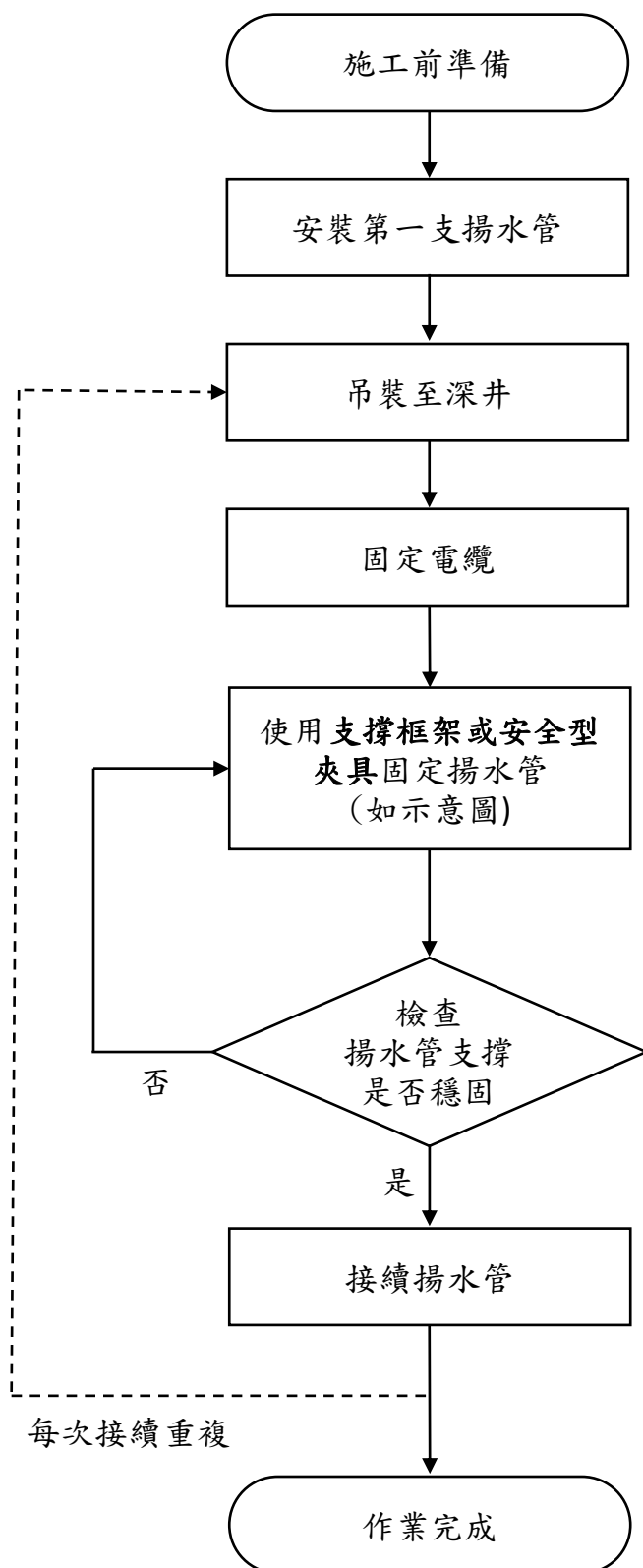
# 台灣自來水股份有限公司

## 沉水式抽水機吊裝作業流程及要領

中華民國一一五年元月版

# 沉水式抽水機吊裝作業流程及要領

## 作業流程



## 施工作業要領

1. 連結抽水機與第一支揚水管。

1. 吊掛時至少吊掛 2 處。

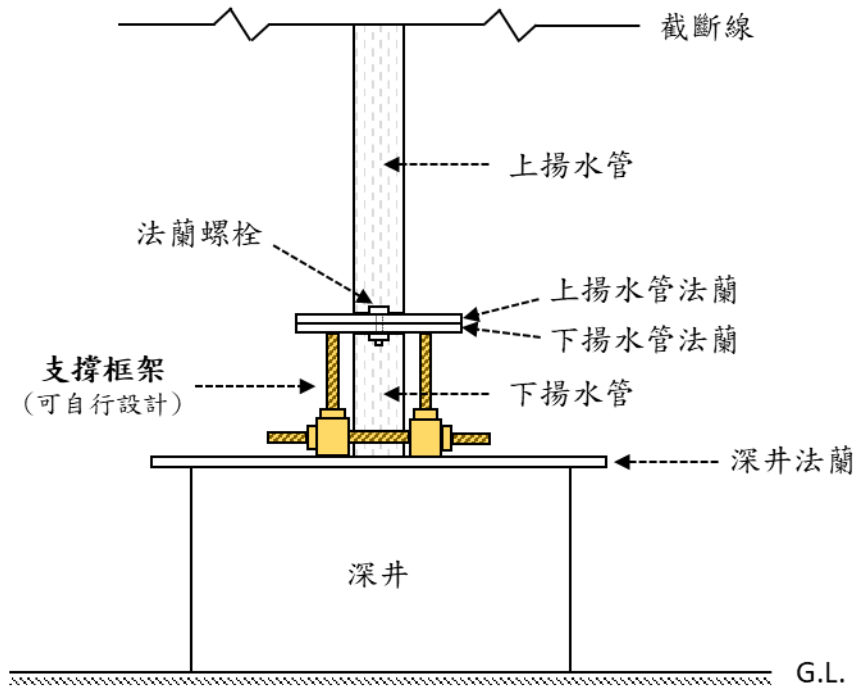
1. 每支揚水管固定 1 處。

1. 使用支撐框架或安全型夾具固定揚水管，以避免揚水管下滑。  
2. 需預留法蘭螺栓鎖固作業空間。  
3. 緩緩下降揚水管，確認法蘭接頭確實支撐，完成框架(管夾)固定。

\* 1. 檢查揚水管支撐是否穩固，進行敲擊測試，以堅硬物左右敲擊揚水管，檢視揚水管是否有傾斜或下滑現象，若有則需重新固定。

1. 緩緩鬆開吊索，接續吊掛上揚水管至下揚水管上方。  
2. 對角輪流或同時平均鎖固法蘭螺栓。  
3. 解除框架(管夾)固定。

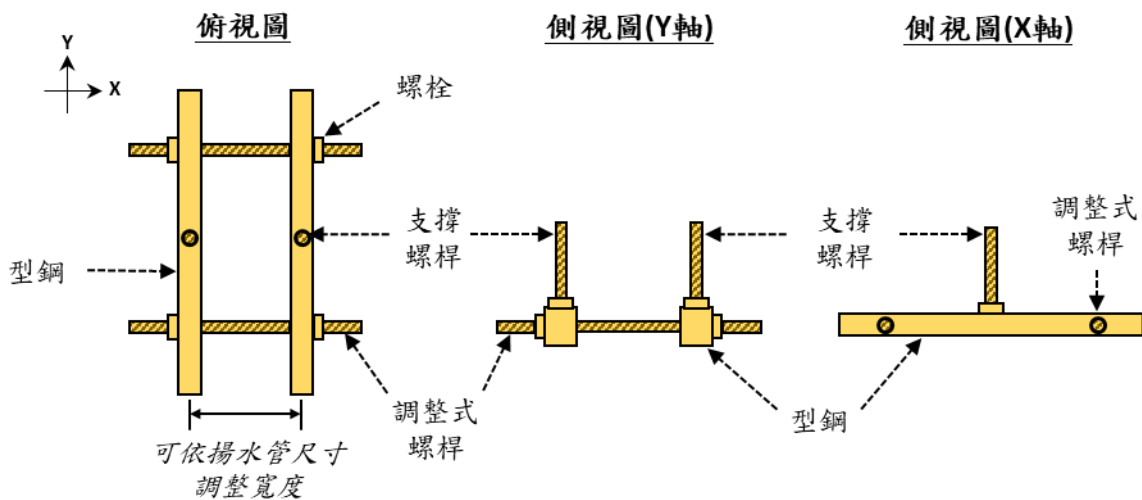
\* 廠商自主檢查(含檢查紀錄、拍攝吊裝支撐檢查照片)



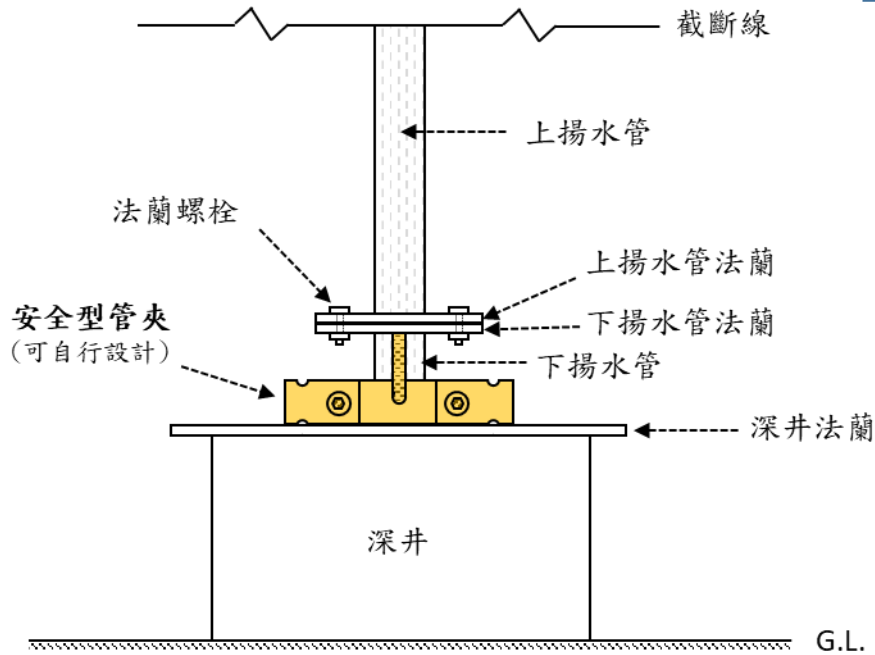
圖一、沉水式抽水機揚水管支撐框架示意圖

※ 注意事項：

1. 支撐框架型式不拘，需具備穩固揚水管功能，以避免揚水管下滑造成危險。
2. 支撐框架固定作業時需避開揚水管法蘭螺栓，以預留鎖固作業空間。
3. 為符合不同揚水管尺寸，支撐框架中間螺桿建議以可調整長度型式為佳，可參考圖二設計。



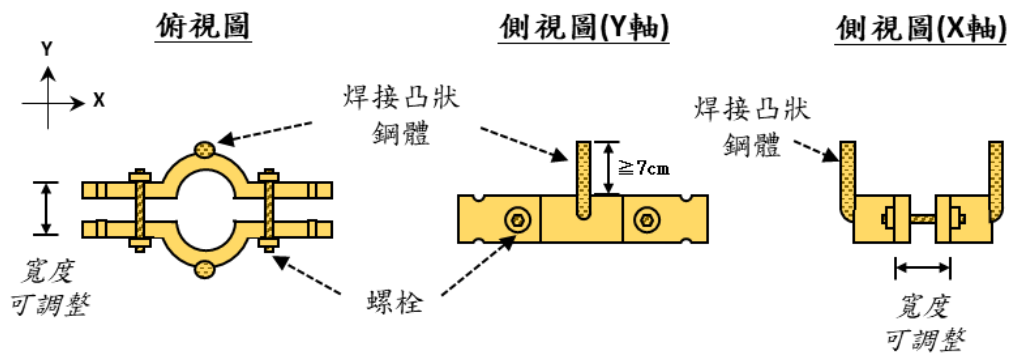
圖二、支撐框架設計參考圖



圖一、沉水式抽水機揚水管及安全型管夾安裝示意圖

※ 注意事項：

1. 安全型管夾需另焊接凸狀鋼體，以提供支撐並穩固揚水管重量，避免揚水管下滑造成危險，可參考圖二自行設計。
2. 焊接之凸狀鋼體高度建議至少達 7 公分，以預留揚水管法蘭螺絲鎖固空間。



圖二、安全型管夾設計參考圖