

全支付 pxpay
plus

全支付 pxpay
plus

台灣自來水 繳費說明

2023/06/20

入口

- ① 全支付APP繳費入口
- ② PX PAY APP 全支付入口

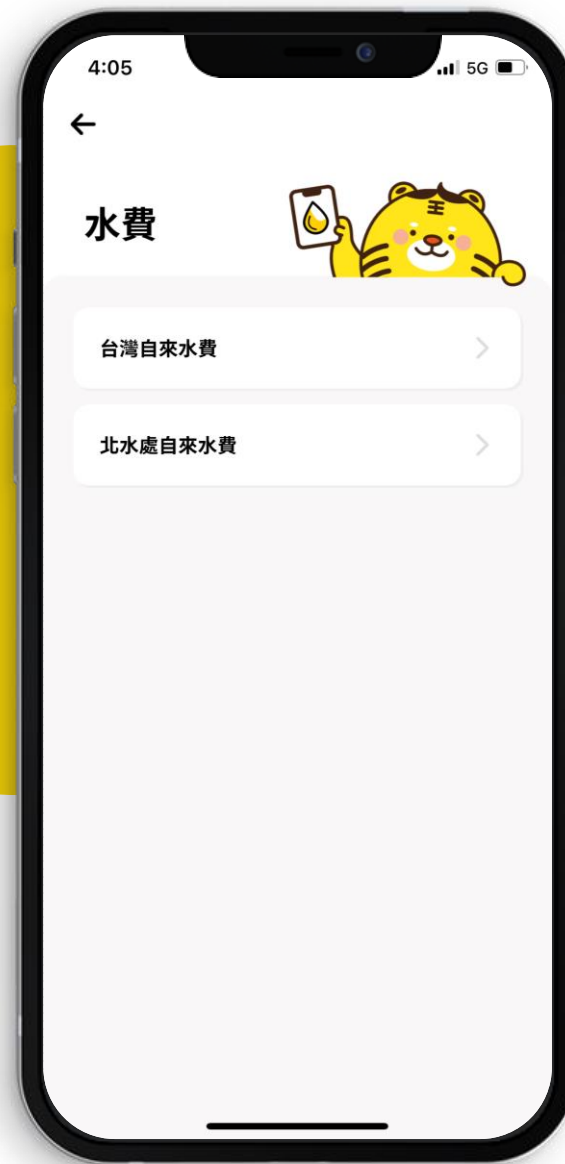
1 全支付APP 繳費入口 首頁點擊繳費 > 水費 > 台灣自來水費

首頁點擊 [繳費]

點擊 [水費]

點擊 [台灣自來水費]

立即下載

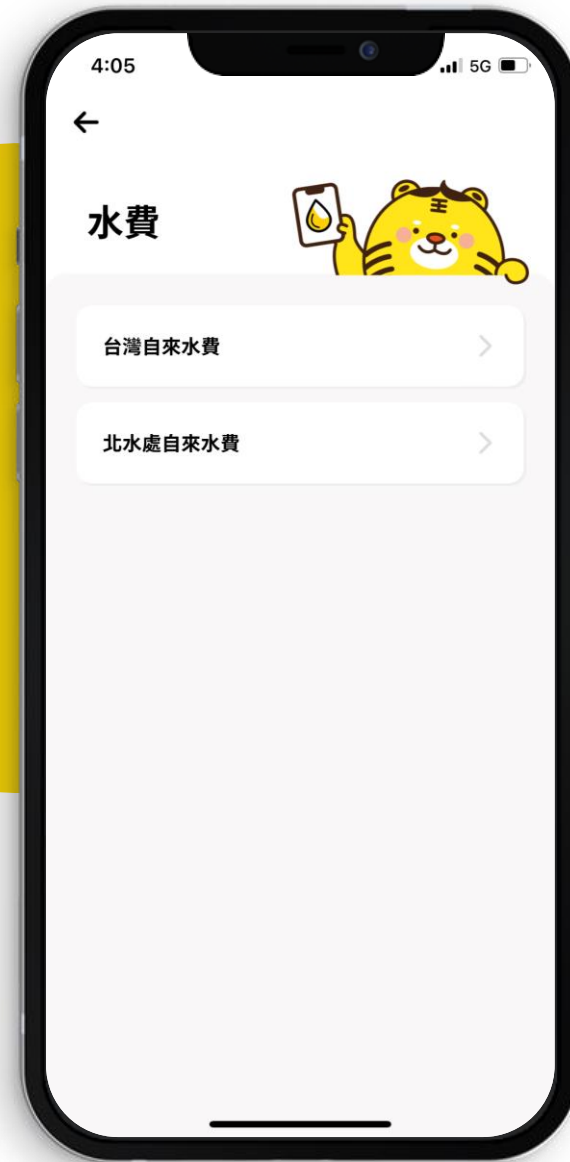


pxpay首頁 點擊 [全支付錢包]

點擊 [繳費]

點擊 [水費]

點擊 [台灣自來水費]



申請帳單通知

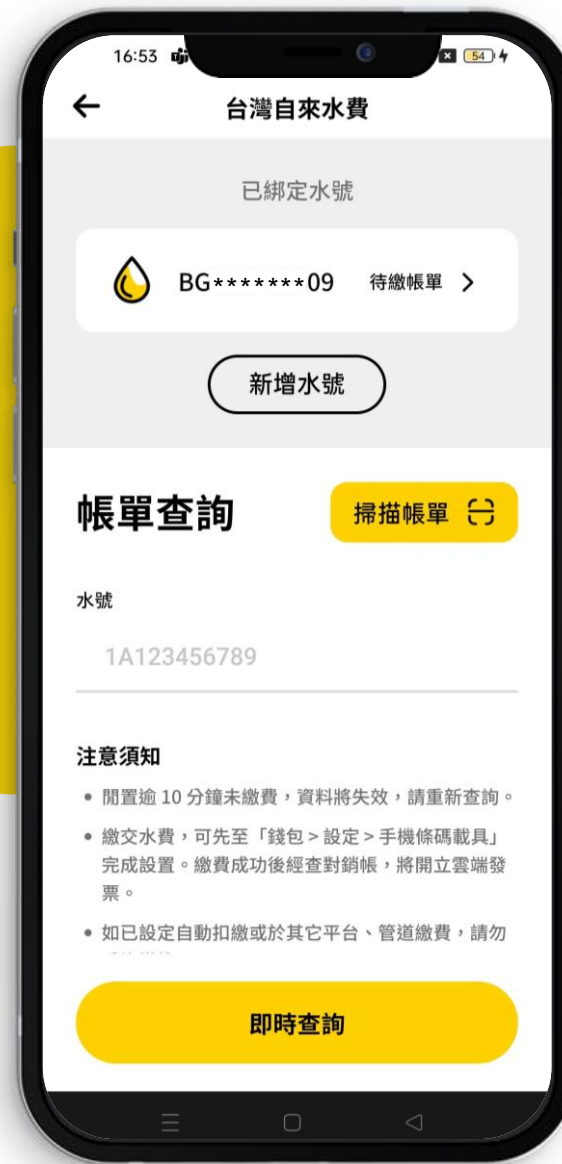
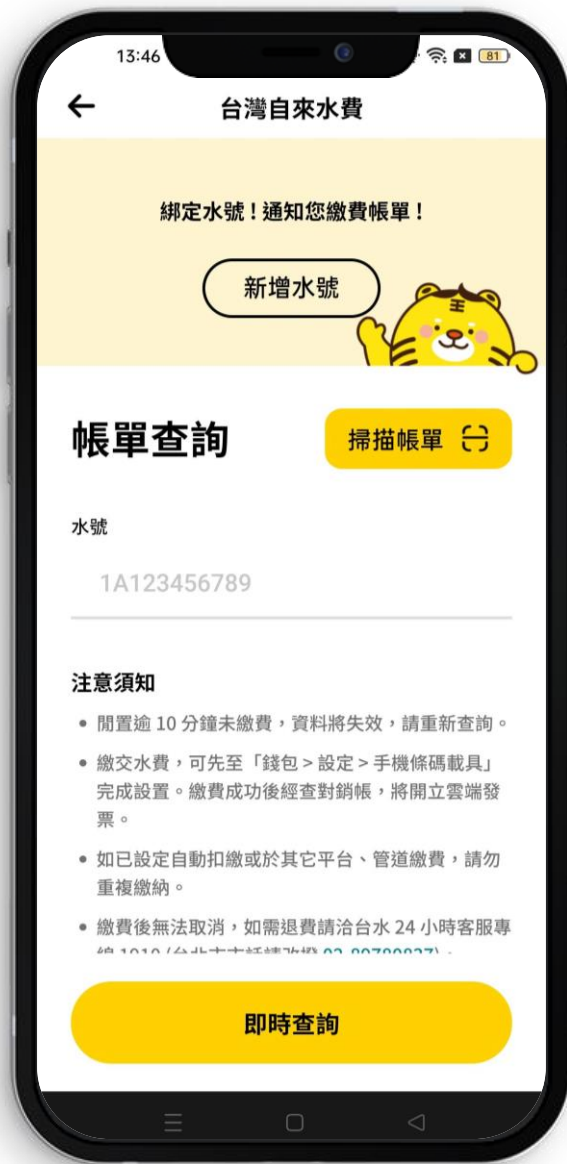
綁定水號與解除

台灣自來水費 > 點擊 [新增水號]

輸入水號、戶名

綁定提示訊息

完成綁定



點擊已綁定水號



點擊【解除綁定水號】



點擊【確定】



確認後解綁，並返回台水首頁



帳單通知

推播 或 訊息匣

收到推播訊息



全支付APP點擊 [小鈴鐺]
訊息匣亦有通知



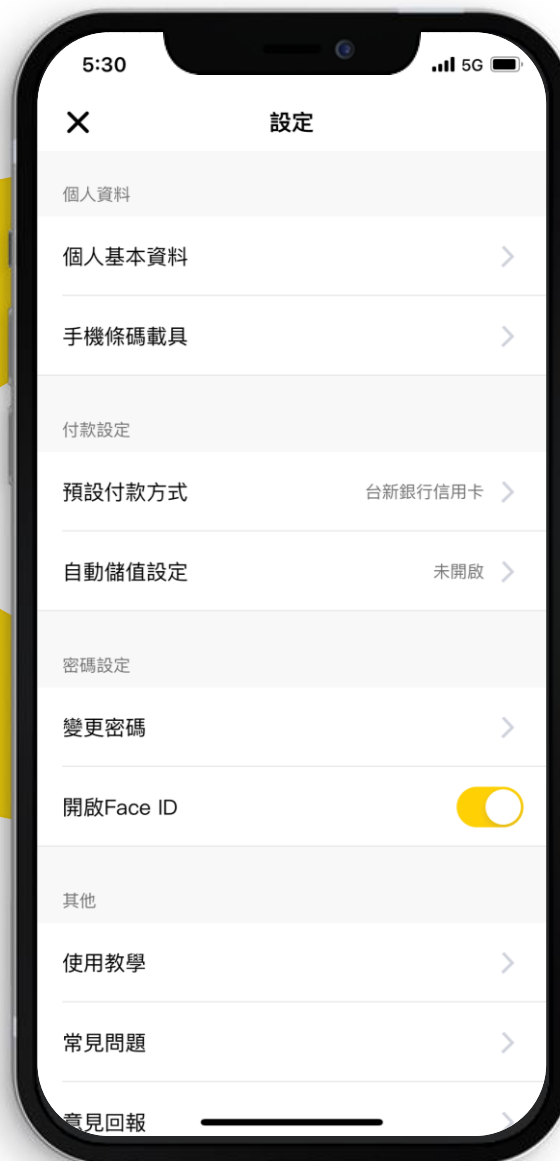
手機條碼載具設定

手機條碼載具設定

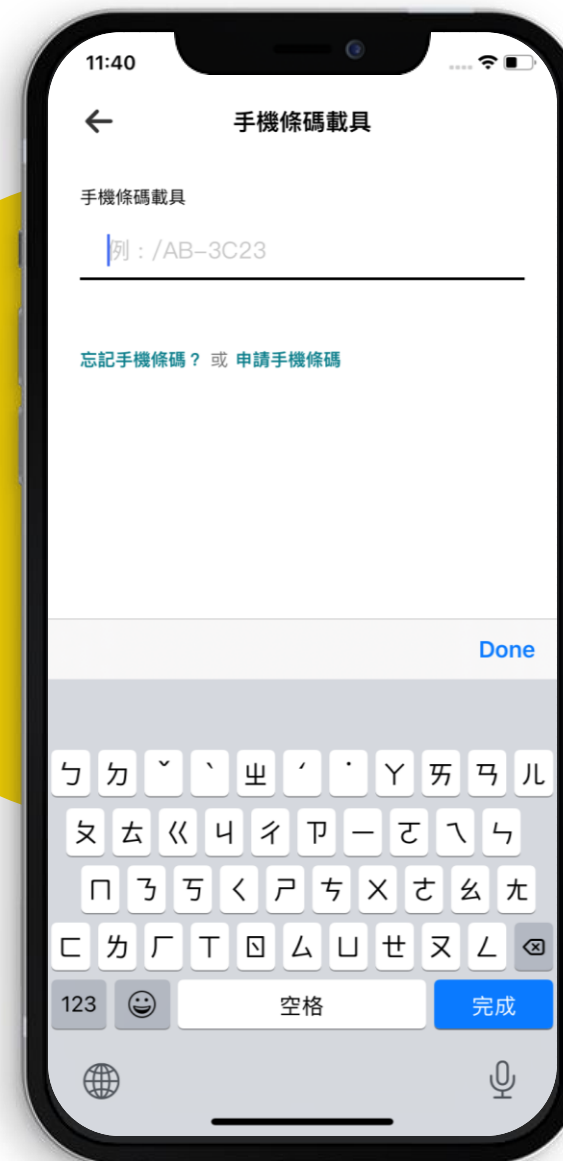
開啟[全支付]APP > 錢包 > 設定



點擊 [手機條碼載具]



輸入手機條碼載具

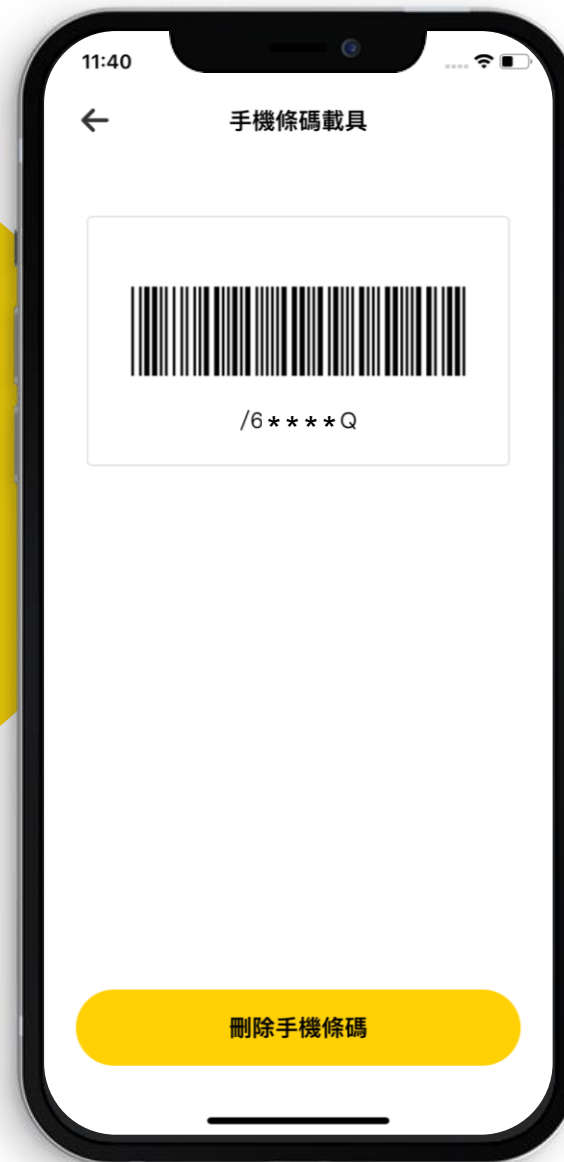


手機條碼載具設定

輸入後點擊 [確認] 後確定設定成功



設定成功後返回即可



繳費流程

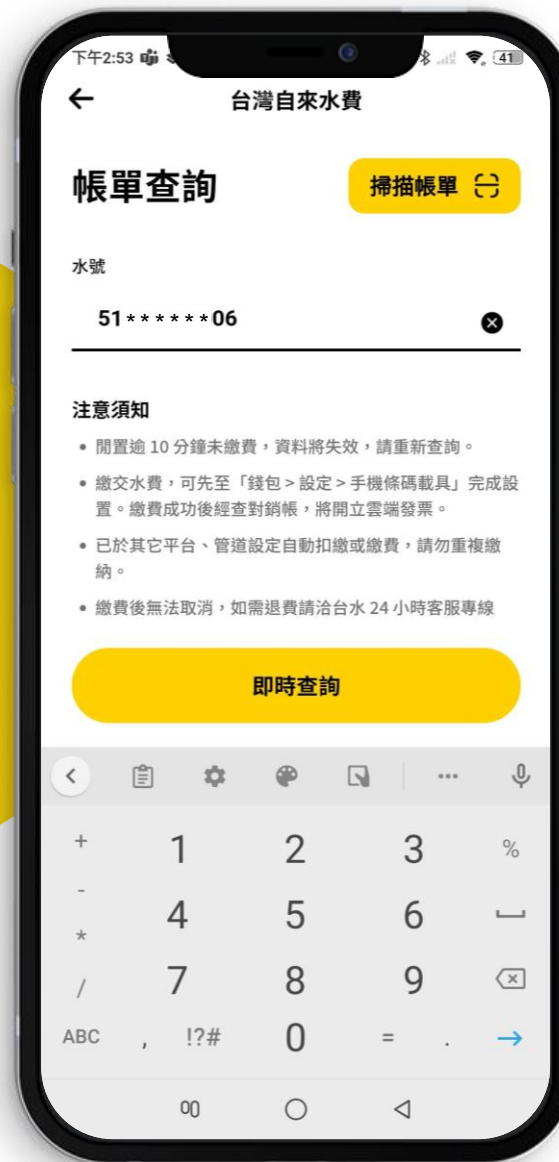
全支付 pxpay plus

台灣自來水費
繳費流程

水費項目清單



帳單查詢 (輸入水號 or 掃描帳單QR Code)



全支付 pxpay plus

台灣自來水費
繳費流程

如有多筆帳單需全選繳納

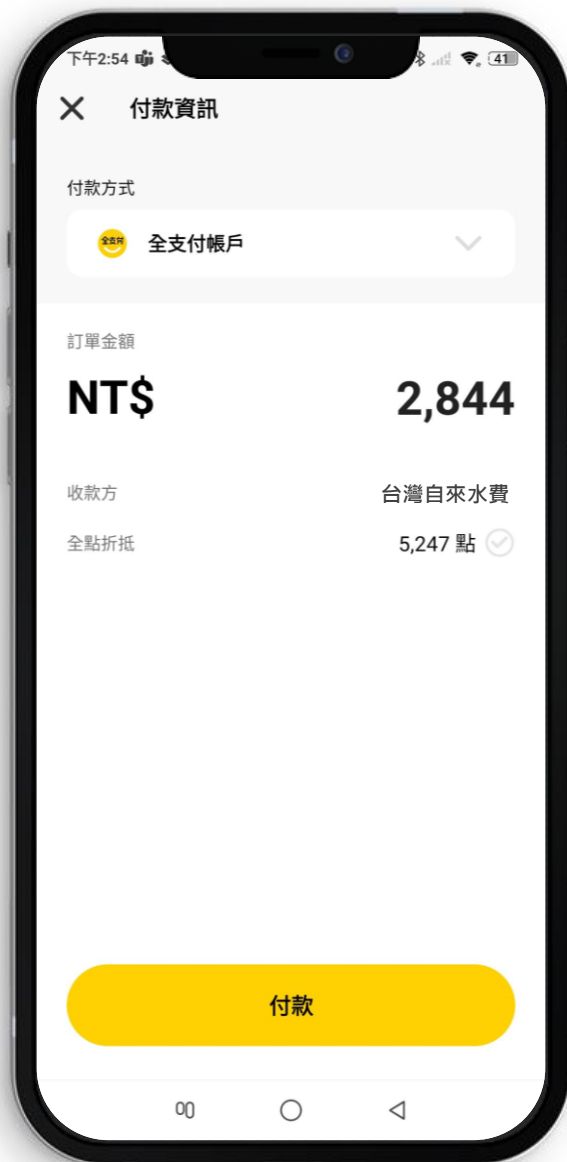
全選查詢到的水費帳單



全支付 pxpay plus

台灣自來水費 繳費流程

付款資訊



輸入支付密碼



確認付款資訊



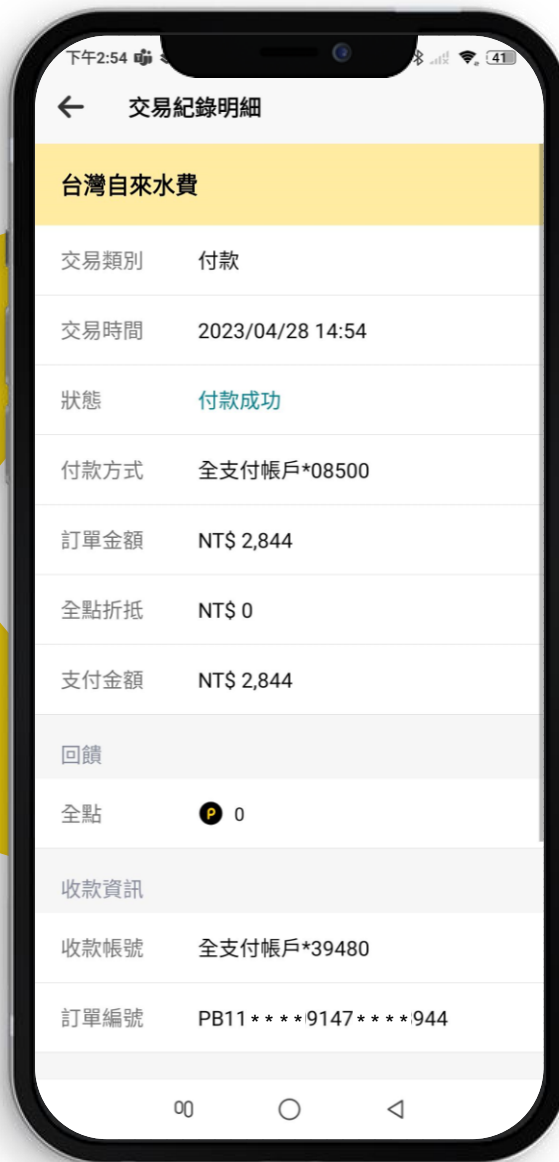
全支付 pxpay plus

台灣自來水費
繳費流程

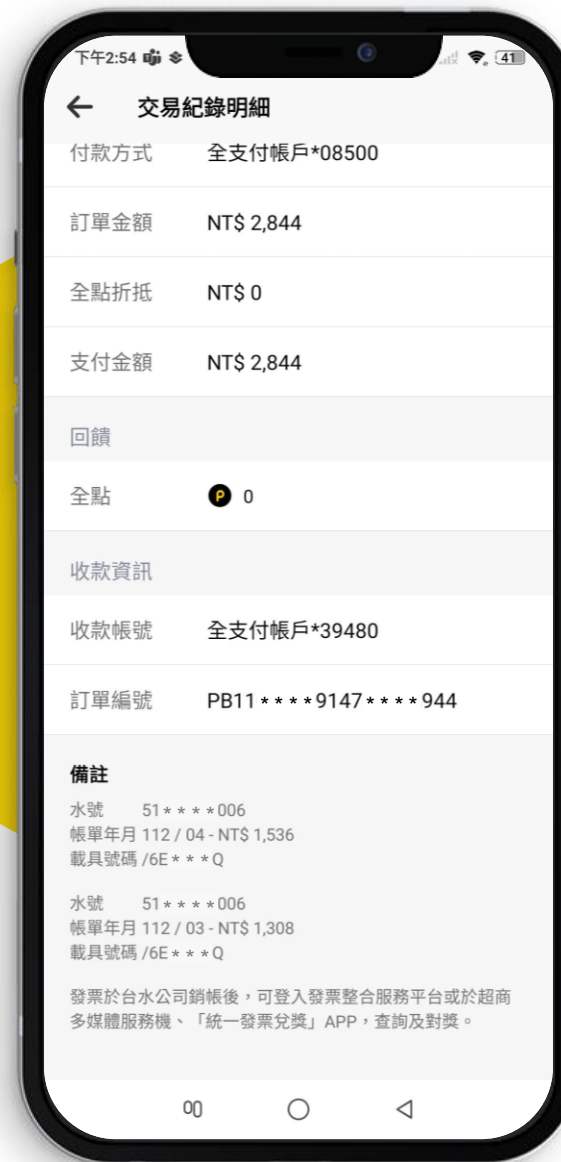
付款成功



交易明細記錄 (1)



交易明細記錄 往下滑 (備註資訊) (2)



交易紀錄查詢

可查詢一年內紀錄

交易紀錄查詢



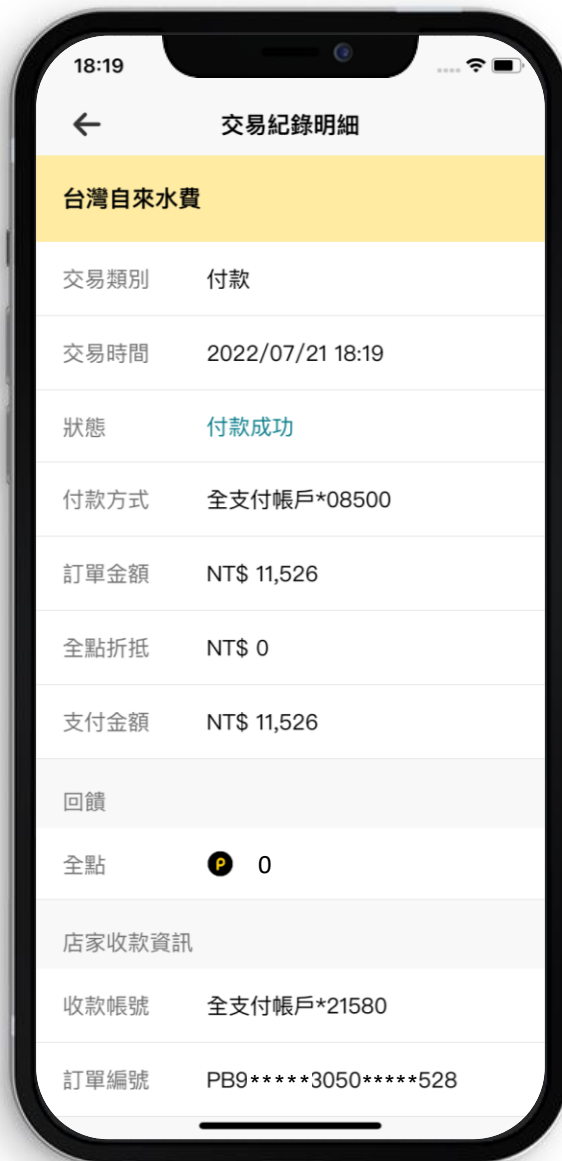
可查詢一年內之紀錄



可查詢一年內之記錄



點選後進入該筆交易明細 (1)



交易明細 (2) 往下滑之帳單備註



THANKS!

全支付 pxpay
plus