
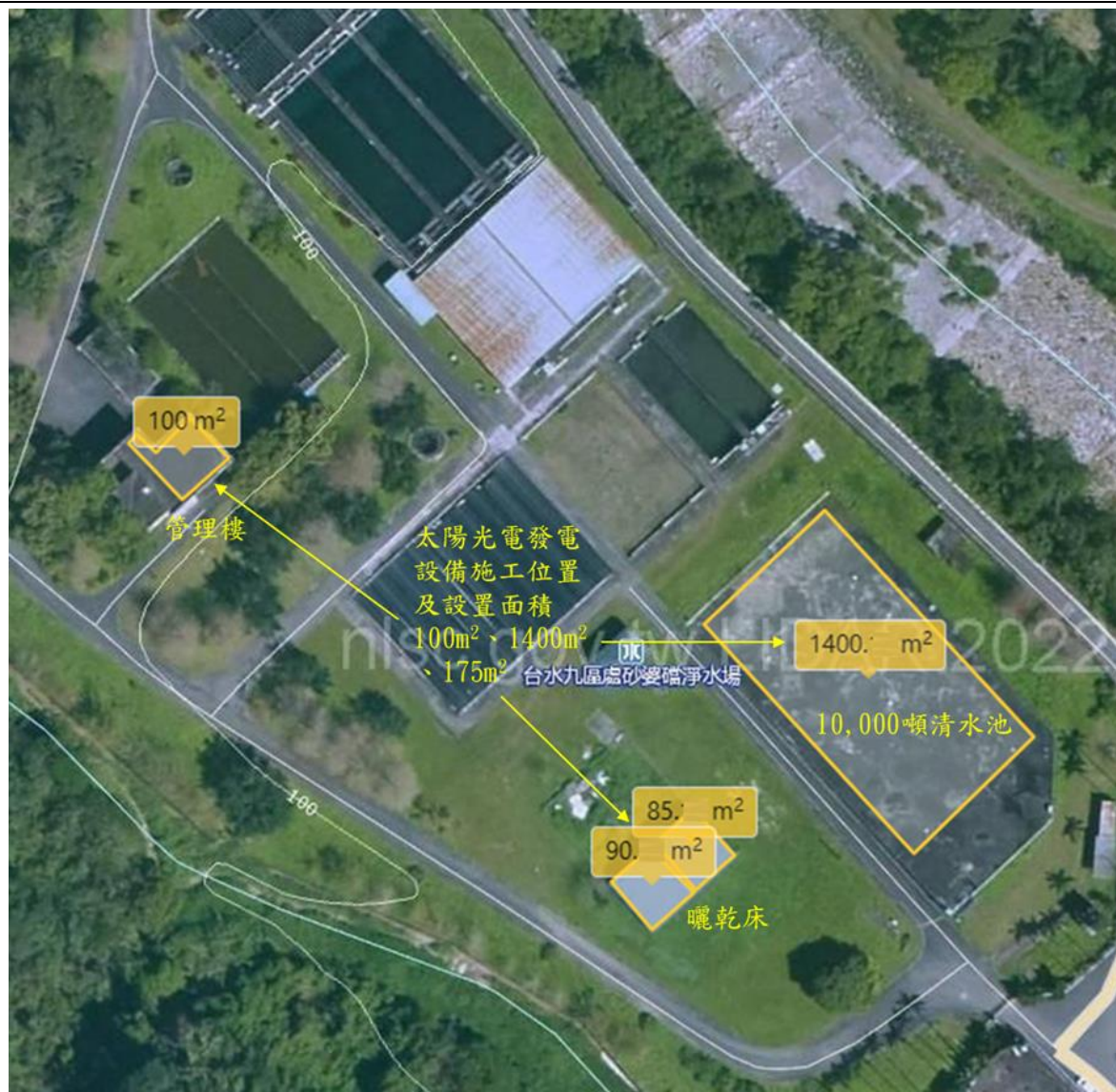


台灣自來水股份有限公司第九區管理處所屬構造物頂設置太陽光電發電設備施工位置圖

構造物名稱	設置太陽光電發電設備施工位置及面積
<p>光華淨水場 5,000 噸清水池 1 座及操作室 1 棟</p>	 <p>光華淨水場 5,000 噸清水池 1 座及操作室 1 棟</p> <p>太陽光電發電設備施工位置及設置面積 600m²、92m²</p> <p>600 m² 5,000 噸清水池</p> <p>92 m² 操作室</p> <p>台水九區處光華淨水場</p>

娑婆磡淨水場10,000噸清水池1座、曬
乾床1座及管理樓1棟



壽豐淨水場快濾池大樓1棟



光復淨水場管理樓(含發電機室)1棟



瑞祥淨水場600噸清水池2座



港口淨水場1,000噸清水池1座



玉里營運所管理樓1棟



玉里淨水場4,000噸清水池1座及物料倉
庫1棟



東里淨水場1,000噸清水池1座



客城淨水場500噸清水池1座及操作室1
棟



花蓮服務所管理樓1棟

